

"Мизов-84" ЕООД

гр.Златоград, ул.Христо Ботев №4

e-mail: mizov.k@gmail.com

GSM: 0888 / 433 - 892 , 0893 / 405 - 892

ОБЕКТ : „Благоустрояване на вътрешни улици и междублокови пространства в гр.Рудозем“ – ЛОТ6

ПОДОБЕКТ 1 : „Реконструкция на ул.”Капитан Петко Войвода”, нейните пресечки и прилежащи междублокови пространства”

ЧАСТ : Електрическа

ФАЗА : Технически проект

ВЪЗЛОЖИТЕЛ : Община Рудозем



Проектант:
/инж.Г.Желязков/



Водещ проектант:
/инж.Камен Мизов/

Съгласували:	П/Б
Чертосан	П/Б
Изп./Печат/Сч	П/БЗ и П/БС
ЕЛ	Горелова
Печат/ОД: ВСС	



Управител:
/инж.Камен Мизов/

Възложител:.....
/Румен Пехливанов/

Рудозем 07.2016г.





УДОСТОВЕРЕНИЕ

ЗА ПЪЛНА ПРОЕКТАНТСКА ПРАВОСПОСОБНОСТ

Регистрационен номер № 02789

Важи за 2019 година

ИНЖ. ГЕОРГИ ПЕТРОВ ЖЕЛЯЗКОВ

ОБРАЗОВАТЕЛНО-КВАЛИФИКАЦИОННА СТЕПЕН

МАГИСТЪР

ПРОФЕСИОНАЛНА КВАЛИФИКАЦИЯ

ЕЛЕКТРОИНЖЕНЕР

включен в регистъра на КИИП за лицата с пълна проектантска правоспособност
с протоколно решение на УС на КИИП 11/03.12.2004 г. по части:

ЕЛЕКТРИЧЕСКА

Председател на РК

инж. Е. Бончев

Председател на УС на КИИП

инж. И. Каралеев

Председател на КР

инж. А. Чипев

Застраховка "Професионална отговорност на участниците в проектирането и строителството"

На основание Въпросник/предложение и съгласно Общите условия на застраховка "Професионална отговорност на участниците в проектирането и строителството" при платена застрахователна премия ЗАД "Армеец" приема да застрахова професионалната отговорност на

Застрахован:

ГЕОРГИ ПЕТРОВ ЖЕЛЯЗКОВ, ЕГН: 6404114624
гр. ПЛОВДИВ, ул. „Леонардо Да Винчи“ № 47 вх.А
(трите имена/фирма, адрес, телефон, факс, ЕГН/ЕИК)

Представяван от:
Професионална дейност:
☒ Проектант

☐ Консултант А

☐ Консултант Б

☐ Строител

☐ Лице, упражняващо строителен надзор

Консултант А: консултант, извършващ оценка за съответствието на инвестиционните проекти

☐ Лице, упражняващо технически контрол

Консултант Б: консултант, извършващ строителен надзор

Застрахователно покритие:
☒ Клауза А - за всички обекти
по чл. 171 от ЗУТ

☐ Клауза Б - само за един обект
по чл. 173 ал.1 от ЗУТ

Строителен обект:

(само за Клауза Б)

(наименование и адрес)

Лимити на отговорност (в лева)

Дейност 1: ПРОЕКТАНТ
Дейност 2:
Дейност 3:
Лимит за едно събитие, в т.ч.:

150000,00

лимит за имуществени вреди

лимит за немуществени вреди

лимит за едно увредено лице

Общ лимит на отговорност

300000,00

Самоучастие на застрахования:
Срок на застраховката: 12 месеца от 00.00 часа на 10.01.2019 г. до 24.00 часа на 9.01.2020 г.

Ретроактивна дата: 5.01.2016 г. год

Застраховката влиза в сила не по-рано от 00.⁰⁰ часа на деня, следващ постъпването на застрахователната премия или първата вноска от нея (при разсрочено плащане) в брой или по Банков път по сметката на Застрахователя.

Застрахователна премия: 300,00 лева, 2%ЗДЗП 6,00 лева, **ОБЩО ДЪЛЖИМА СУМА:** 306,00 лева

словам:

Начин на плащане:
☒ еднократно

☐ разсрочено

☐ в брой

☐ по банков път

Вноски / Плащане: I-ва/ 09-01-2019 г.

II-ра/ 10-04-2019 г.

III-та/ 10-07-2019 г.

IV-та/ 10-10-2019 г.

Премия, лв:

75,00

75,00

75,00

75,00

2% ЗДЗП в лв:

1,50

1,50

1,50

1,50

Обща сума в лв:

76,50

76,50

76,50

76,50

В случаите на разсрочено плащане вноските от застрахователната премия се плащат в срока, посочен в Полицата. При неплащане на разсрочена вноска от застрахователната премия застрахователният договор се прекратява в 24.00 часа на петнадесетия ден от датата на падежа на неплатената разсрочена вноска.

Застрахователен посредник: „Евита М Брокер“ ООД

Агенция:

ЦУ - 100

Адрес: гр. София ул. „Николай Пилев“ № 19

Адрес:

гр. София ул. „Стефан Караджа“ № 2

Идентификационен код/Потвърдителен документ: 56090116

тел./email:

Настоящата Полица, Въпросник/предложението, Общите условия за застраховка "Професионална отговорност на участниците в проектирането и строителството", всички Добавъщи и други придружаващи документи са неразделна част от застрахователния договор.

Дата и място на издаване на полицата: 9.01.2019 г. гр. София

С подписването на настоящия застрахователен договор, декларирам:

- информиран съм, че предоставените от мен лични данни, както и данните на Застрахования (когато е лице различно от мен) се обработват от ЗАД „Армеец“ АД, в качеството му на администратор на лични данни, съгласно Регламент (ЕС) 2016 / 679 и действащото българско законодателство. Запознах се, както и Застрахования (когато е лице различно от мен) с Информациите за защита на личните данни по чл. 13 и 14 от ОЗЗД на застрахователя, налична в офисите на дружеството и публикувана на: www.armeec.bg

- получил съм подписан от представител на Застрахователя екземпляр от Общите условия на застраховка "Индустриален пожар", запознах се с тях и заявявам, че ги приемам

Застрахован:

(подпис и печат)

Застраховател

(подпис и печат)



УДОСТОВЕРЕНИЕ

ЗА ПЪЛНА ПРОЕКТАНТСКА ПРАВОСПОСОБНОСТ

Регистрационен номер № 02789

Важи за 2016 година

ИНЖ. ГЕОРГИ ПЕТРОВ ЖЕЛЯЗКОВ

ОБРАЗОВАТЕЛНО-КВАЛИФИКАЦИОННА СТЕПЕН

МАГИСТЪР

ПРОФЕСИОНАЛНА КВАЛИФИКАЦИЯ

ЕЛЕКТРОИНЖЕНЕР

включен в регистъра на КИИП за лицата с пълна проектантска правоспособност
с протоколно решение на УС на КИИП 11/03.12.2004 г. по части:

ЕЛЕКТРИЧЕСКА

Председател на РК

инж. М. Младенов



Председател на КР

инж. И. Каралеев

Председател на УС на КИИП

инж. Ст. Кинарев

ЗАСТРАХОВАТЕЛНА ПОЛИСА №16 550 1317 0000475869

Застраховка "Професионална отговорност на участниците в проектирането и строителството"

На основание Въпросник/предложение и съгласно Общите условия на застраховка "Професионална отговорност на участниците в проектирането и строителството" при платена застрахователна премия ЗАД "Армеец" приема да застрахова професионалната отговорност на:

Застрахован:

ГЕОРГИ ПЕТРОВ ЖЕЛЯЗКОВ

ПЛОВДИВ, УЛ.ЛЕОНАРДО ДА ВИНЧИ 47, ВХ.А, ЕГН 6404114624

(трите имена/форма, адрес, телефон, факс, ЕГН/ЕИК)

Представяван от:

(трите имена, длъжност)

Професионална дейност:



Проектант



Консултант А



Консултант Б



Строител



Личе, упражняващо строителен надзор

Консултант А: консултант, извършващ оценка за съответствието на инвестиционните обекти



Личе, упражняващо технически контрол

Консултант Б: консултант, извършващ строителен надзор

Застрахователно покритие:



Клауза А - за всички обекти по чл. 171 от ЗУТ



Клауза Б - само за един обект по чл. 173 ал. 1 от ЗУТ

Строителен обект:

(само за Клауза Б)

(наименование и адрес)

Лимити на отговорност (в лева)	Дейност 1:	Дейност 2:	Дейност 3:
Лимит за едно събитие, в т.ч.:	150 000		
лимит за имуществени вреди			
лимит за нематериални вреди			
лимит за едно увредено лице			
Общ лимит на отговорност	300 000		

Самоучастие на застраховани:

Срок на застраховката: 12 месеца

от 00.00 часа на 5.1.2016

до 24.00 часа на 4.1.2017

Ретроактивна дата: 5.1.2015 год.

Застраховката влиза в сила не по-рано от 00.00 часа на деня, следващ постъпването на застрахователната премия или първата вноска от нея (при разсрочено плащане) в брой или по банков път по сметката на Застрахователя.

Застрахователна премия:

300 лева,

2%ЗДН:

6 лева,

ОБЩО ДЪЛЖИМА СУМА:

306 лева

словом:

триста и шест лева

Начин на плащане:



еднократно



разсрочено



в брой



по банков път

Вноска / Плащане	I-та/05.01.2016 г.	II-та/ 05.04.2016 г.	III-та/05.07.2016 г.	IV-та/05.10.2016 г.
Премия, лв:	75	75	75	75
2% ЗДН в лв:	1,5	1,5	1,5	1,5
Обща сума в лв:	76,5	76,5	76,5	76,5

В случаите на разсрочено плащане вноските от застрахователната премия се плащат в срока, посочен в Полисата. При неплащане на разсрочена вноска от застрахователната премия застрахователният договор се прекратява в 24.00 часа на петнадесетия ден от датата на падежа на неплатената разсрочена вноска.

Дата и място на издаване на полисата:

4.1.2016

год.

гр.

Пловдив

Настоящата Полиса, Въпросник/предложението, Общите условия за застраховка "Професионална отговорност на участниците в проектирането и строителството", всички Допълъци и други придружаващи документи са неразделна част от застрахователния договор.

Застрахователен посредник: 55090340 Омега Иншуранс Брокер ЕООД, гр. София, Бул. Ген.М.Д. Скобелев 29, ет.1

(име, адрес и код)

Получих Общите условия на застраховка "Професионална отговорност на участниците в проектирането и строителството", прочетох се с тях и заявам, че ги приемам.

Застрахован:

(подпис и печат)

Застраховател:



Обект: „Благоустрояване на вътрешни улици и междублокови пространства в гр.Рудозем“ – ЛОТ6

Подобект 1: „Реконструкция на ул."Капитан Петко Войвода", нейните пресечки и прилежащи междублокови пространства"

Възложител: Община Рудозем

Част: Електрическа

Фаза: Технически инвестиционен проект

Съдържание:

- 1.Обяснителна записка.
- 2.Светотехнически изчисления.
- 3.Чертежи.
- 4.Количествена сметка.
5. Приложения.



Обект: „Благоустрояване на вътрешни улици и междублокови пространства в гр.Рудозем“ – ЛОТ6

Подобект 1: „Реконструкция на ул.„Капитан Петко Войвода“, нейните пресечки и прилежащи междублокови пространства“

Възложител: Община Рудозем

Част: Електрическа

Фаза: Технически инвестиционен проект

Обяснителна записка

I.Обща част.

Настоящият проект е разработен на базата на :

1. Задание от Възложителя.
2. Ландшафтна архитектурна разработка.
3. Геодезическо заснемане на съществуващите осветителни тела.
- 3.Съществуващо ел.захранване на уличното осветление.

При проектирането са взети под внимание изискванията на следните документи:

- Осветление естествено и изкуствено. Осветление на открити пространства. EN 12464-2/2007
- Наредба № 4/2014 г. за обхвата и съдържанието на инвестиционните проекти.
- Наредба № 3/2005 г. на МЕЕР за устройството на ел.уредби и електропроводни линии.
- Наредба № 6/2004 на МЕЕР изм. и доп. ДВ бр. 25/05.03.2008 г. за ПППЕЕПРЕМ.
- Наредба Из – 1971 от 29.10.2009 г. за строително-техническите правила и норми за осигуряване на безопасност при пожар.

Всички изменения и допълнения на действащите правилници и норми към момента на изпълнение на строителните работи са задължителни за изпълнителя и инвеститора.

II.Специална част.

По част „Електрическа“ предмет на настоящия проект спрямо задание за проектиране от Възложителя са съответно:

- Подмяна на осветителните тела по ул. „Капитан Петко Войвода“, която се явява част от пътя Пловдив – Рудозем – Ксанти с енергоспестяващи - LED.
- Монтаж на ново парково осветление във вътрешните улици и междублоковите пространства, обект на благоустрояване по настоящия проект.
- Ел.захранване на помпа за напояване.



Проектът третира демонтажа на стари и монтажа на нови стълбове и осветителни тела, както и ел.захранването им.

Предвид малката нова мощност не се налага допълнително мерене на ел.енергията, а ел.захранването на новите осветителни тела ще се осъществи чрез кабел $3 \times 2,5 \text{ мм}^2$, избран по механична якост, както и от съществуващите кабели. Захранващите осветителните тела кабели се полагат в изкоп свободно, змиевидно в гофрирани PVC – тръби. В количествената сметка са включени само необходимите нови захранващи кабели, както и изкопните работи, свързани с тях.

По ул. „Капитан Петко Войвода“ се предвижда и демонтажа на един компрометиран стълб за улично осветление и подмяната му с нов, както и монтажа на един допълнителен стълб за улично осветление. Предвижда се антикорозионна защита на съществуващите стълбове чрез грундирането и боядисването им, като цветът на покритието да се съобрази със същото по стълбовете в останалата част на булеварда.

В Приложение е дадена снимка на парково осветително тяло за междублоковите пространства. При избора му, както и при избора на LED – осветителите за уличното осветление по ул. „Капитан Петко Войвода“ е отчетено наличието на вече поставени такива в централната част на град Рудозем. Според направените светотехнически изчисления са избрани LED – осветители с 3 броя светоизточника по 50W – общо 150 W за тяло.

Ел.захранването на помпата за напояване може да се осъществи чрез поставянето на допълнителен триполюсен прекъсвач в ел.таблото тип ТЕПО, монтирано на фасадата на ТП – 2 и захранващо уличното осветление. Тъй като работата на помпата ще се извършва основно в светлата част на денонощието (когато осветлението не работи), то не се налага искането на допълнителна мощност от присъединителното дружество EVN.

Всички монтажни дейности по ел.кабелите и осветителните тела да се извършват от персонал с необходимата квалификация при отсъствие на напрежение при спазване на ПБЗ.

Съставил:

/инж. Г. Желязков/



КЪТ ЗА ОТДИХ / Calculation Surface 1 / Isolines (E, Perpendicular)



Position of surface in external scene:
Marked point:
(84.400 m, 816.300 m, 0.750 m)


$$E_{av}[|x|]$$

5.02

$$E_{\min} [\text{lx}]$$

$$0.43$$

E_{max} [lx]	16
-----------------------	----

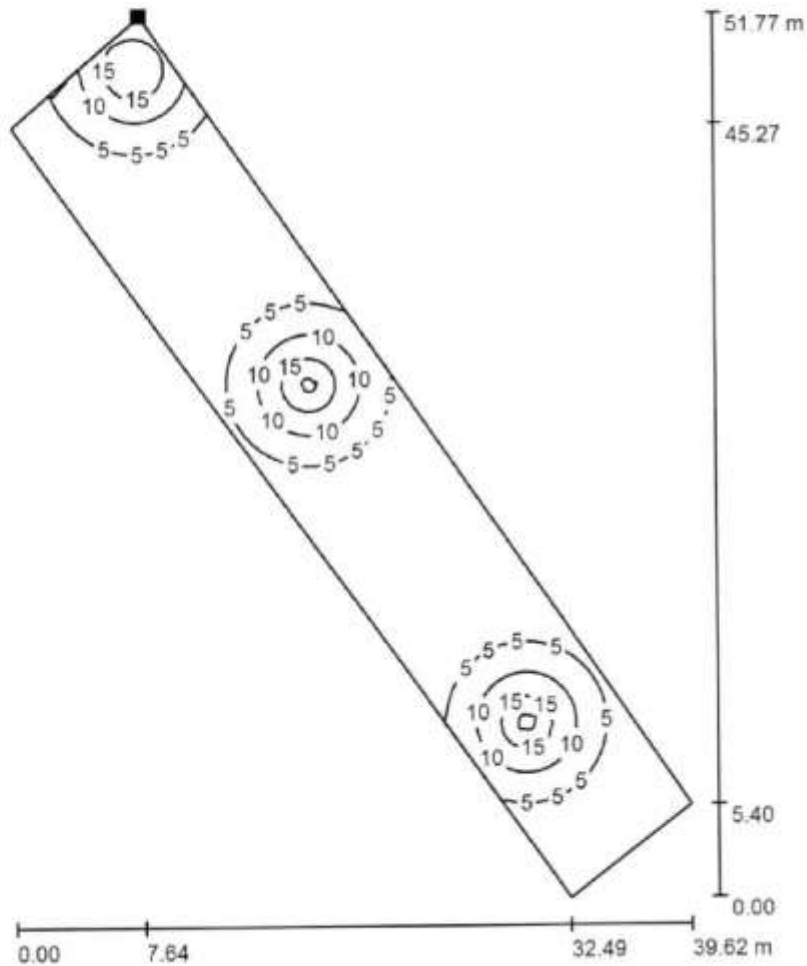
0.085

$$E_{\min} / E_{\max}$$

0.026

Operator
Telephone
Fax
e-Mail

Междублоково пространство / Зона 2 / Isolines (E, Perpendicular)



Values in Lux, Scale 1 : 405

Position of surface in external scene:

Marked point:

(350.278 m, 628.256 m, 0.750 m)



Grid: 128 x 128 Points

E_{av} [lx]
4.86

E_{min} [lx]
0.83

E_{max} [lx]
17

u_0
0.172

E_{min} / E_{max}
0.049

Operator
Telephone
Fax
e-Mail

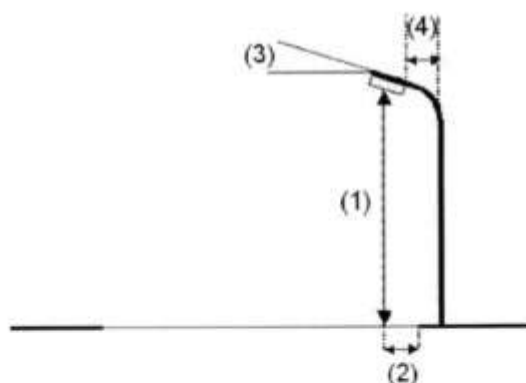
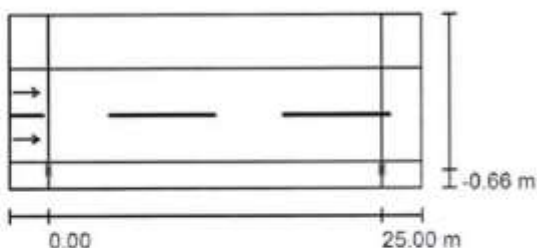
Кап. Петко Войвода / Planning data

Street Profile

Sidewalk 2 (Width: 4.000 m)
Roadway 1 (Width: 7.000 m, Number of lanes: 2, tarmac: C1, q0: 0.100)
Sidewalk 1 (Width: 2.000 m)

Light loss factor: 0.67

Luminaire Arrangements



Luminaire: ENTEL TTT JSC RH752-150W E-LED-F 150/230
Luminous flux (Luminaire): 18955 lm
Luminous flux (Lamps): 18967 lm
Luminaire Wattage: 147.3 W
Arrangement: Single row, bottom
Pole Distance: 25.000 m
Mounting Height (1): 8.000 m
Height: 7.880 m
Overhang (2): -0.650 m
Boom Angle (3): 5.0 °
Boom Length (4): 0.000 m

Maximum luminous intensities
at 70°: 391 cd/klm
at 80°: 17 cd/klm
at 90°: 7.55 cd/klm

Any direction forming the specified angle from the downward vertical, with the luminaire installed for use.

No luminous intensities above 95°.

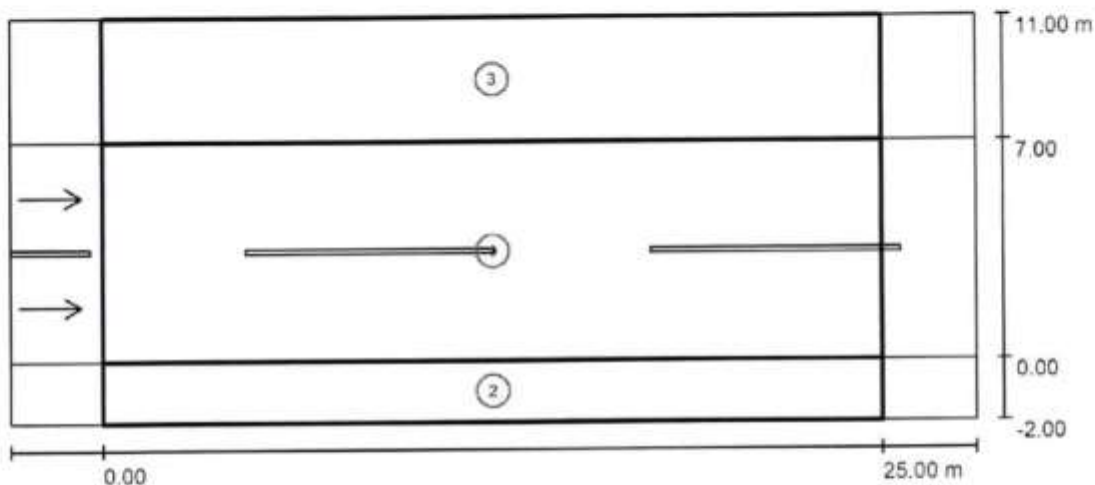
Arrangement complies with luminous intensity class G4.

Arrangement complies with glare index class D.6.



Operator
Telephone
Fax
e-Mail

Кап. Петко Войвода / Photometric Results



Light loss factor: 0.67

Scale 1:222

Calculation Field List

- Valuation Field Roadway 1
Length: 25.000 m, Width: 7.000 m
Grid: 10 x 6 Points
Accompanying Street Elements: Roadway 1.
tarmac: C1, q0: 0.100
Selected Lighting Class: ME4b

(All lighting performance requirements are met.)

	L_{av} [cd/m ²]	U0	UI	TI [%]	SR
Calculated values:	2.69	0.40	0.66	3	0.85
Required values according to class:	≥ 0.75	≥ 0.40	≥ 0.50	≤ 15	≥ 0.50
Fulfilled/Not fulfilled:	✓	✓	✓	✓	✓



Operator
Telephone
Fax
e-Mail

Кап. Петко Войвода / Photometric Results

Calculation Field List**2 Valuation Field Sidewalk 1**

Length: 25.000 m, Width: 2.000 m

Grid: 10 x 3 Points

Accompanying Street Elements: Sidewalk 1.

Selected Lighting Class: A2

(All lighting performance requirements are met.)

Calculated values:

Required values according to class:

Fulfilled/Not fulfilled:

 E_{av} (hemispherical) [lx]

23.65

 ≥ 3.00

✓

U0

0.79

 ≥ 0.15

✓

3 Valuation Field Sidewalk 2

Length: 25.000 m, Width: 4.000 m

Grid: 10 x 3 Points

Accompanying Street Elements: Sidewalk 2.

Selected Lighting Class: A2

(All lighting performance requirements are met.)

Calculated values:

Required values according to class:

Fulfilled/Not fulfilled:

 E_{av} (hemispherical) [lx]

7.97

 ≥ 3.00

✓

U0

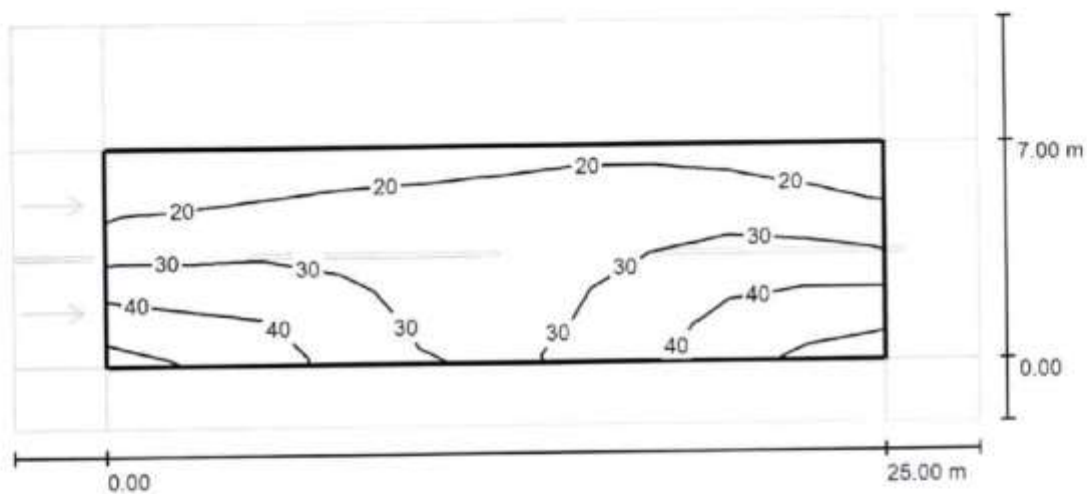
0.61

 ≥ 0.15

✓



Operator
Telephone
Fax
e-Mail

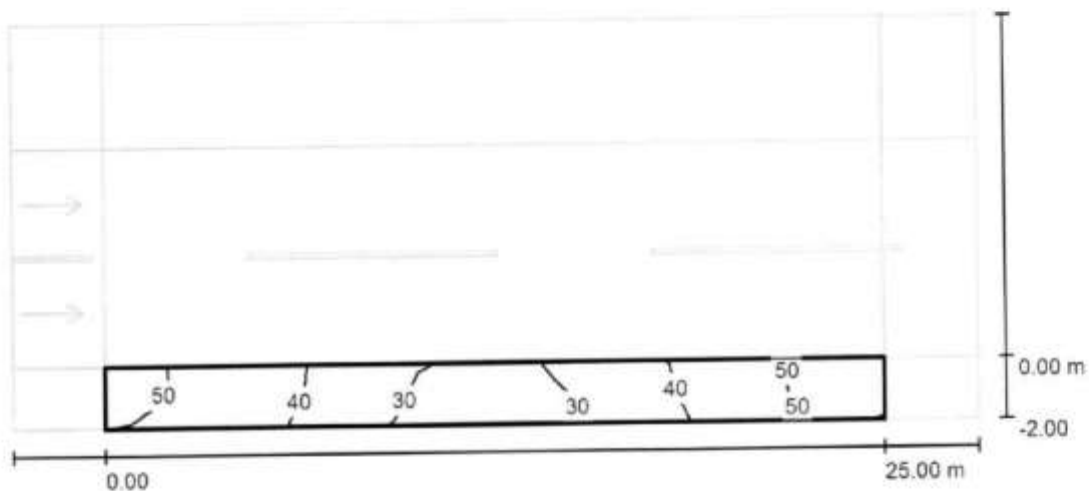
Кап. Петко Войвода / Valuation Field Roadway 1 / Isolines (E)

Values in Lux, Scale 1 : 222

Grid: 10 x 6 Points

 E_{av} [lx]
29 E_{min} [lx]
13 E_{max} [lx]
51 $u0$
0.457 E_{min} / E_{max}
0.258

Operator
Telephone
Fax
e-Mail

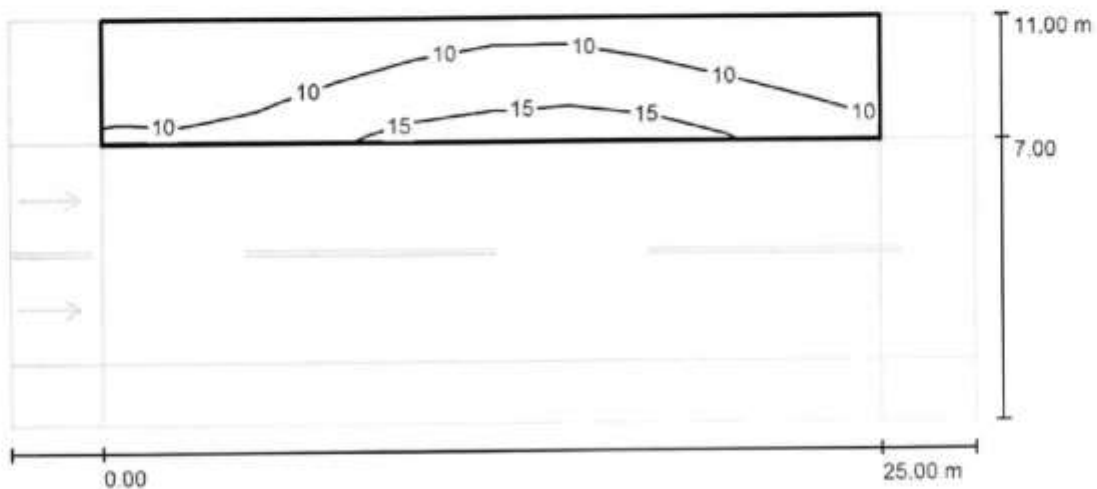
Кап. Петко Войвода / Valuation Field Sidewalk 1 / Isolines (E)

Values in Lux, Scale 1 : 222

Grid: 10 x 3 Points

 E_{av} [lx]
40 E_{min} [lx]
26 E_{max} [lx]
53 $u0$
0.655 E_{min} / E_{max}
0.494

Operator
Telephone
Fax
e-Mail

Кап. Петко Войвода / Valuation Field Sidewalk 2 / Isolines (E)

Values in Lux, Scale 1 : 222

Grid: 10 x 3 Points

 E_{av} [lx]
10 E_{min} [lx]
6.25 E_{max} [lx]
16 $u0$
0.606 E_{min} / E_{max}
0.382